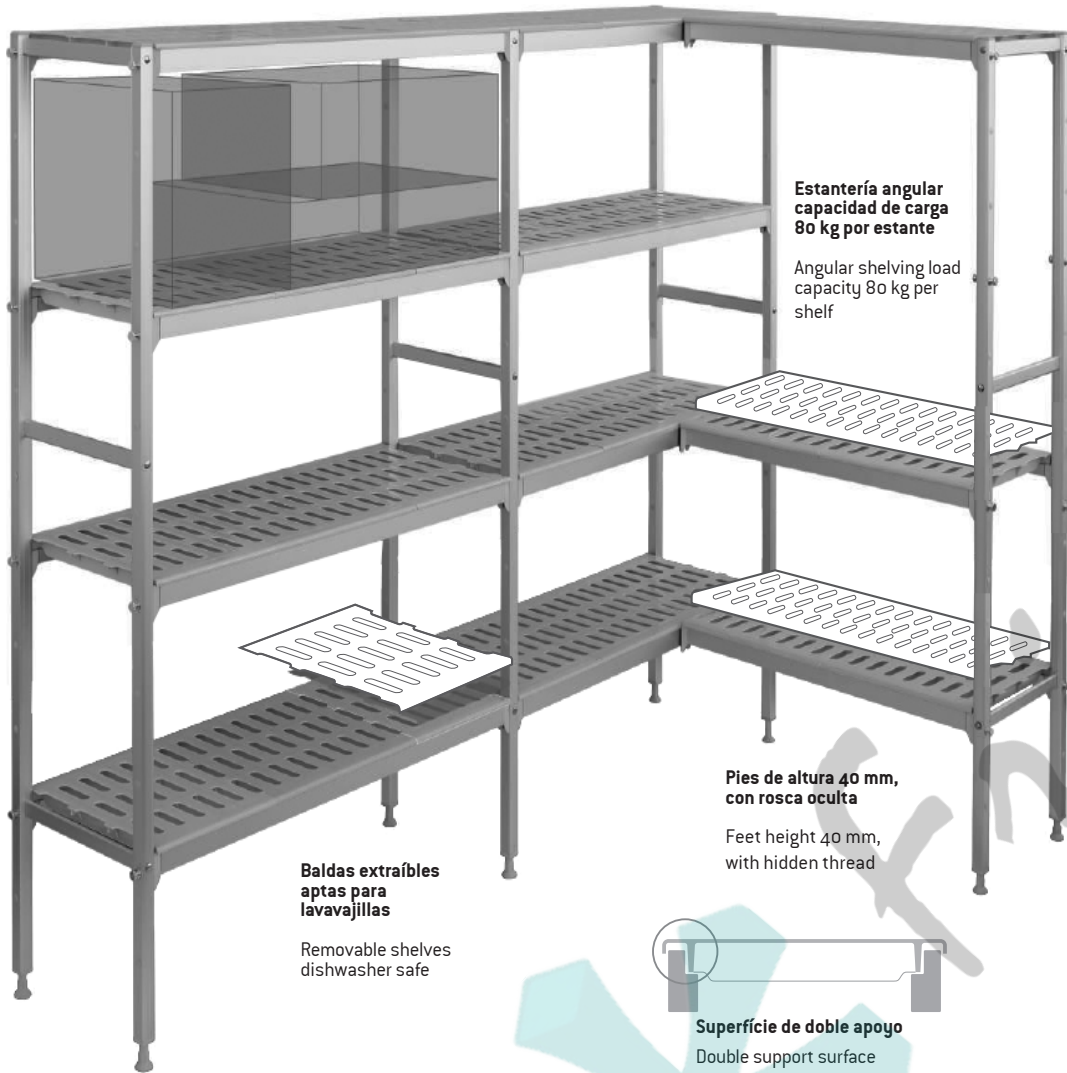


Gran capacidad de carga, hasta 175 kg por estante
High load capacity up to 175 kg per self



**Estantería angular
capacidad de carga
80 kg por estante**

Angular shelving load
capacity 80 kg per
shelf

**Pies de altura 40 mm,
con rosca oculta**

Feet height 40 mm,
with hidden thread

**Baldas extraíbles
aptas para
lavavajillas**

Removable shelves
dishwasher safe



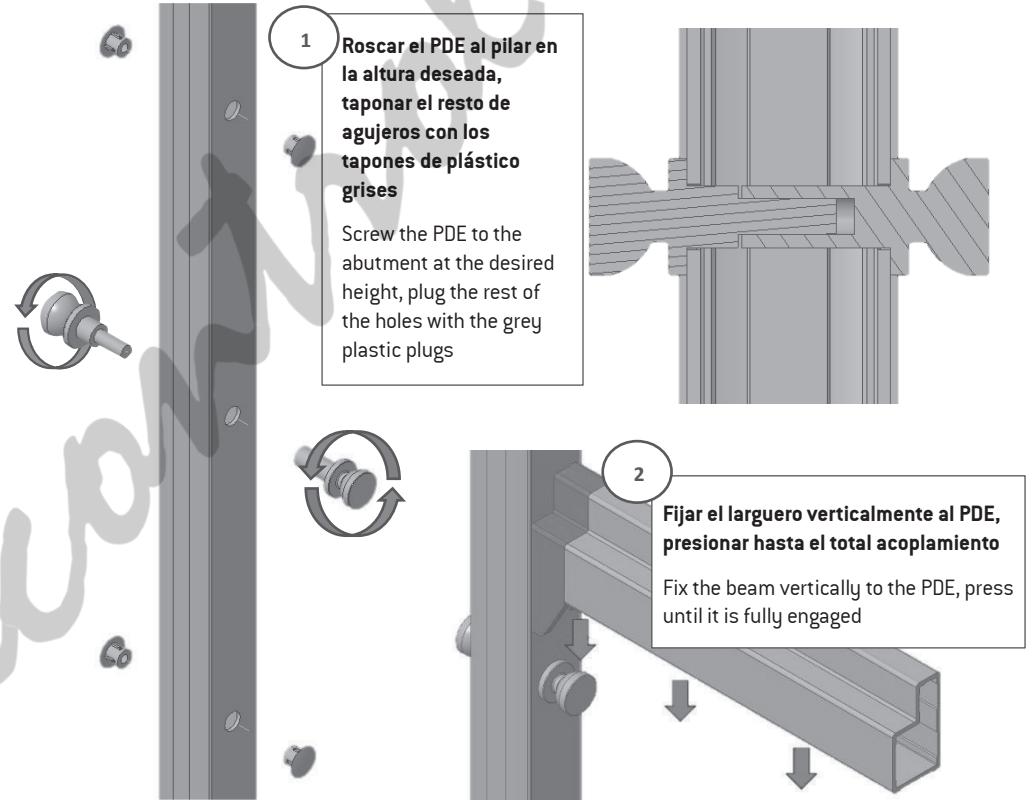
Superficie de doble apoyo
Double support surface

De muy fácil montaje, máxima rapidez, sin ningún tipo de herramienta.
Gran robustez.
Baldas en plástico alimentario, inyectado a baja presión apto para alimentos.
Máxima higiene.
Soporte con orificios cada 150 mm para poder regular o incrementar el número de estantes.

Easy and fast installation without tools.
Great strength.
Plastic shelves made with low pressure injection molding, optimal for food.
Maximum hygiene.
Supports with holes every 150 mm to regulate or to increase the number of shelves.

MONTAJE/MOUNTING

PDE



SJA

